

VAN TASTIC!

4 AVONTUURLIJKE CAMPERROUTES IN NIEUW-ZEELAND

Wanneer de winterellende in Nederland toeslaat, zit er eigenlijk maar één ding op: overwinteren in Nieuw-Zeeland! Daar is het immers zomer met een stralende zon en dito mensen. In dit land ligt achter elke bocht een fantastisch avontuur op je te wachten. Of je nu *thrillseeker*, natuurliefhebber of avonturier bent, er is voor elk wat wils. Het maken van een *roadtrip* met een campervan is de beste en leukste manier om deze avonturen met elkaar te verbinden.

Noordereiland

TWIN COAST DISCOVERY HIGHWAY

7 dagen, 200 km

Deze rustige roadtrip van Auckland naar het subtropische noorden is de ideale start van je vakantie. De oostkust is een aaneenschakeling van witte zandstranden en gastvrije vissersdorpjes. Tal van bekende duikspots, zoals het gezonken Greenpeace-schip de Rainbow Warrior, liggen langs deze route. De meest populaire vakantiebestemming in het noorden is de Bay of Islands: een 16 km brede baai met 150 eilanden voor de kust. Vanuit de badplaatsen Paihia en Russell kun je boottochten maken om dolfijnen te spotten, te snorkelen of voor het vangen van vis voor je eigen avondeten.

Tevens is deze regio de bakermat van de huidige natie: in Waitangi tekenden de Maori en de Britten in 1840 het verdrag van Waitangi.

De westkust is dunner bevolkt en ruiger. Cape Reinga is het meest noordelijke punt van Nieuw-Zeeland, hier botsen de Tasmaanse Zee en de Pacific op elkaar. Via lange stranden en grote zandduinen verdwijnt de weg uiteindelijk in het Waipoua Forest, waar 85% van alle inheemse kauri bomen groeien. I Tane Mahuta is met een hoogte van 51 meter en een doorsnede van 13 meter één van de laatst overgebleven giganten onder de kauri bomen.



De weg door het Waipoua Forest is omgeven door varens en hoge kauri bomen.

Noordereiland

PACIFIC COAST HIGHWAY

6 dagen, 460 km

Ten oosten van Auckland meandert de Pacific Coast Highway langs de kustlijn van Coromandel Peninsula en daalt vervolgens af langs de oostkust in de richting van Gisborne en Napier. Ruim een eeuw geleden vormden Coromandel en Thames het epicentrum van de goudkoorts. Een bezoek aan één van de vele uitgeputte goudmijnen is dan ook zeker de moeite waard. Mooie wandelroutes rond Karangahake, iets ten westen van Waihi, laten zien hoe ver de mens bereid was te gaan om bij dit goud te komen. Buiten de toeristische plekken herbergt Coromandel vele verborgen schatten. Vaak zijn dit ongerepte stranden zoals Cathedral Cove, waar de zee zich laat zien als creatieve beeldhouwer. Voor een 'alleen-op-de-wereld-gevoel' met prachtig uitzicht maak je een ommetje en rijd je via een gravelweg naar het meest noordelijke punt, Fletcher Bay.

Mt Maunganui, de bekendste badplaats van Nieuw-Zeeland, is het eindpunt van deze *scenic route*. Naast zonnebaden en zwemmen kun je er prachtige lange strandwandelingen maken, paardrijden, de golven bedwingen op een surfboard en door middel van een boottocht genieten van de nieuwsgierige dolfijnen. In deze baai, Bay of Plenty, ligt ook de actieve vulkaan White Island, die tevens het startpunt vormt van de volgende *scenic drive*: de Thermal Explorer Highway.



De magische Cathedral Cove is alleen toegankelijk te voet, per boot of zeekajak.

PAKLIJST

- Lonely Planet New Zealand
- New Zealand Touring Atlas
- AA Travel Guides (gratis te verkrijgen via www.newzealand.com)

- Kruse Audio Guide (klein kastje dat werkt op een FM-signaal waarbij een reisleader vertelt over leuke spots waar je langs rijdt)
- Zonnebrandcrème (gat in ozonlaag hangt boven dit gebied)
- Wereldstekker

Op de Tongariro Alpine Crossing vind je Emerald Lakes. Dit zijn kraters die zijn volgelopen met mineraalrijk water.



3. Noordereiland

THERMAL EXPLORER HIGHWAY
+ HIGHWAY 4
7 dagen, 744 km

Dat Nieuw-Zeeland op een plaatgrens ligt en daarom soms wordt opgeschrikt door catastrofale aardbevingen hebben we onlangs kunnen zien in Christchurch. Deze enorme natuurkrachten hebben ook één van de mooiste geothermische gebieden ter wereld gecreëerd. Via de Thermal Explorer Highway doorkruis je het Noordereiland van White Island tot Tongariro National Park. De Maori, die van origine in dit gebied woonden, gebruikten de geothermische energie om zich te verwarmen en te koken. Vanwege de helende kracht van de borrelende modder zijn er hier tal van mogelijkheden om te relaxen in één van de vele spa's met modder- en mineraalbaden. De authentieke Maori dorpen liggen rond de kratermeren Lake Rotorua en Lake Taupo, waar je ook parken met spuitende geisers kunt bezoeken. Een spectaculaire eendaagse wandeling is de Tongariro Alpine Crossing. Hier loop je in zeven uur over Mount Doom, het eindpunt van Frodo's zoektocht in The Lord of the Rings. De snelste weg naar Wellington waar je oversteeekt naar het Zuidereiland is Highway 1. Maar voor de avonturiers die wat extra tijd willen om op adem te komen, brengt de kronkelende Highway 4 je rustig via glooiende heuvels naar de westkust.

Info



PLANNING

De diversiteit van Nieuw-Zeeland ontdekken betekent veel kilometers maken. Het merendeel van de wegen kronkelt constant van hoog naar laag door het landschap. De maximumsnelheid is hierdoor 100 km/h. Omdat Nieuw-Zeeland twee totaal verschillende eilanden heeft, het lieflijke Noordereiland en het ruige Zuidereiland, is het aan te raden om minimaal drie weken vakantie te nemen zodat je beide eilanden kunt bezoeken. De *scenic drives*, toeristische routes met elk hun eigen karakter en bezienswaardigheden, vormen een goede leidraad bij het plannen van je vakantie. Er zijn zo'n zes grote *scenic drives* en een keur aan kleinere routes.
www.newzealand.com

CAMPERVAN HUREN

Met een campervan heb je alle vrijheid om te gaan en staan waar je wilt, zo lang je je aan een paar regels houdt. Het aanbod *holiday parks* is zo enorm en kwalitatief goed, dat je vooraf niets hoeft te plannen. Dit maakt je reischema enorm flexibel. Het kiezen van een goede campervan heeft wel wat voeten in de aarde. Het aanbod van huurbedrijven is groot en helaas circuleren er steeds meer oudere campervans. Wij hebben onze camper gehuurd bij Wilderness Campervans en waren zeer te spreken over de geboden service en kwaliteit.

www.camping.org.nz: Alles over kamperen in Nieuw-Zeeland
www.wilderness.co.nz: Wilderness Campervans



MAORI & ECO

In Nieuw-Zeeland wisselen parelwitte stranden, spuitende geisers, vulkanische meren, glooiende heuvels, tropische jungles, wilde rivieren en hooggebergte elkaar in sneltreinvaart af. In dit paradijs zetten de Maori duizend jaar geleden als eerste mens voet aan wal en gaven deze natuurlijke verschijnselen een goddelijke betekenis. Britten en andere migranten vonden bij hun komst in 1850 zulk respect voor de natuur minder belangrijk. Ontbossing van tropische wouden ten behoeve van scheepsbouw was aan de orde van de dag. Desondanks gaven de Britse overheersers

Maori de mogelijkheid om als Britse onderdanen hun tradities en geloof voort te zetten. De afgelopen eeuw is het westerse denken samengesmolten met de Maori cultuur. Elke kiwi, de bijnaam voor de inwoners uit Nieuw-Zeeland, voelt zich hierdoor op een bepaalde wijze verbonden met de natuur en Nieuw-Zeeland is één van de meest eco-vriendelijke bestemmingen ter wereld. De regering installeerde in 1985 zelfs een speciale afdeling, The Department of Conservation, die zorg draagt voor bescherming en duurzame ontwikkeling van de natuur.



4.

Zuidereiland

ABEL TASMAN & WINE TRAIL
 + ALPINE PACIFIC TRIANGLE ROUTE
 + THE GREAT ALPINE HIGHWAY

9 dagen, 1500 km

Je kunt de indrukwekkende Franz Josef gletsjer natuurlijk van onderen bezichtigen, maar je kunt ook deel nemen aan begeleide hike tochten over de ijsplaten.

Bij aankomst per boot op het Zuidereiland via de stille Charlotte Sounds wacht je een mediterrane verrassing. De roemrijke Wine Trails in Marlborough en Nelson en het groene landschap met gastrije stadjes vormen een perfecte combinatie voor een culinaire dagtrip per fiets. Bovendien hoef je dan ook niet in te zitten over hoeveel proeverijen je bezoekt op een dag.

Iets noordelijker ligt het ongerepte Abel Tasman Park, vernoemd naar de Nederlander die als eerste Europeaan voet zette op Nieuw-Zeeland. Via meerdaagse trektochten wandel of kajak je langs de verlaten kustlijn van baai naar baai. Door het ontbreken van wegen is dit de enige manier van transport.

Vanuit het park steek je eenvoudig door naar de ruige en vaak natte westkust waar de Pancake Rocks bij Punakaiki en de Fox en Franz Josef gletsjer de volgende plekken op de route zijn om even halt te houden.

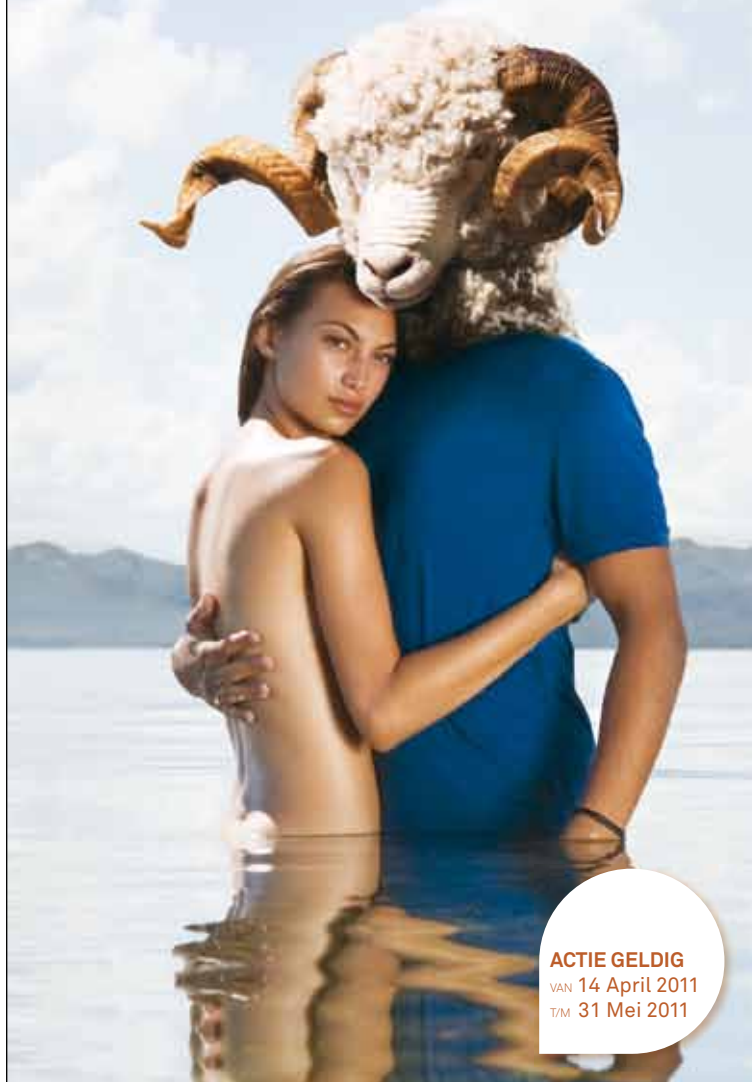
Via de Arthur's Pass, ofwel The Great Alpine Highway, steek je door naar de oostkust. Daar staat The Alpine Pacific Triangle Route geheel in het teken van hooibalen, relaxen in spa resorts (de beroemde Hanmer Springs) en excursies voor het zien van dolfijnen, zeehonden en walvissen (Kaikoura). De perfecte afsluiting van je vakantie vind je op het vulkanisch schiereiland Banks Peninsula, net buiten Christchurch. Met de eigenaar van het Ukunu Farm Hostel kun je elke ochtend in de baai zwemmen met de zeldzame Hector dolfijnen.



LOVE AT FIRST TOUCH

PROBEER ICEBREAKER MERINO
**EN MAAK KANS OP EEN REIS
 NAAR NIEUW ZEELAND.**

VOOR DEELNAME GA NAAR
 DE BETERE BUITENSPORTWINKEL.



ACTIE GELDIG
 VAN 14 April 2011
 T/M 31 Mei 2011

 icebreaker.com

PURE MERINO

